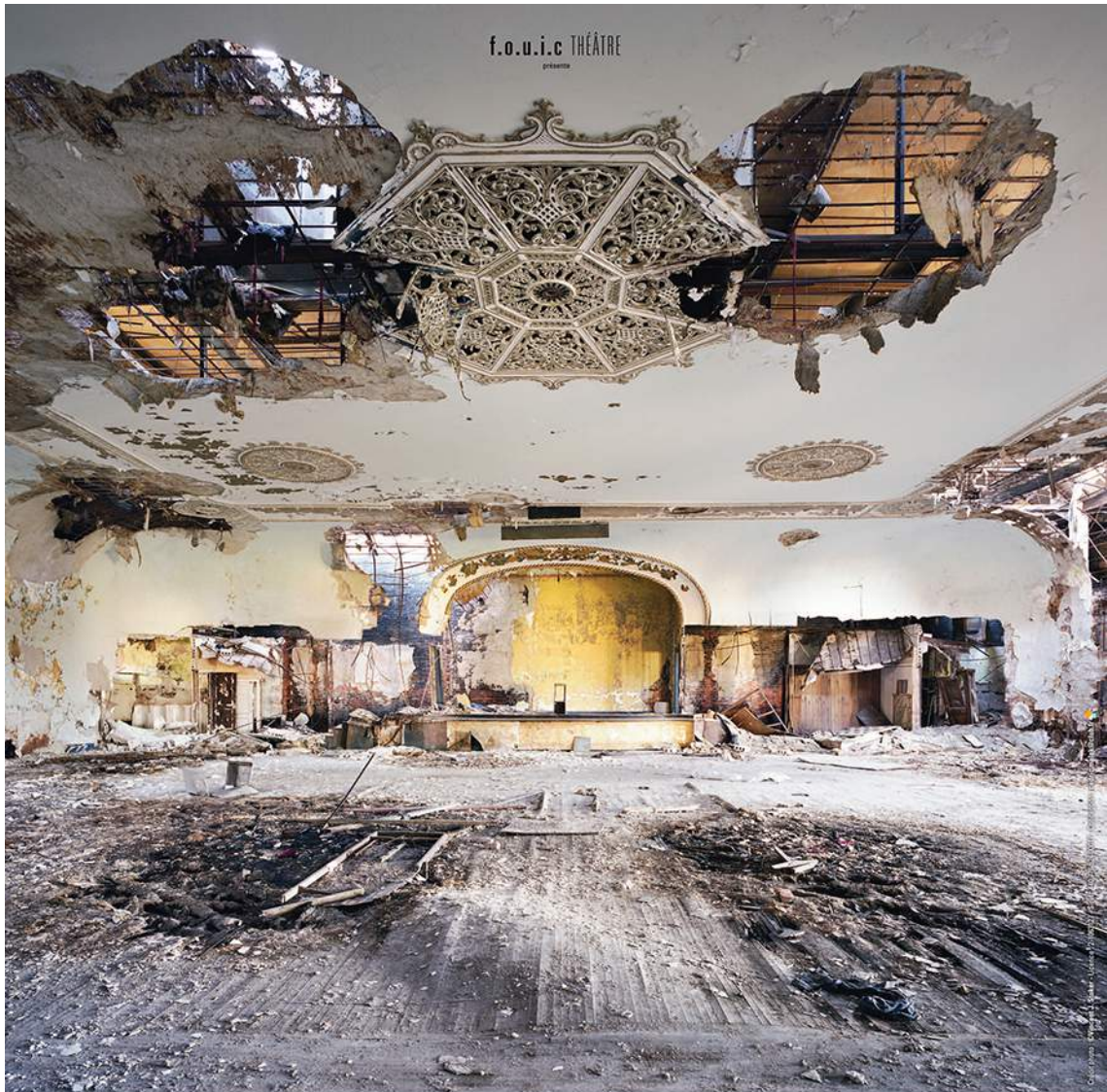


f.o.u.i.c théâtre



TIMELINE

Texte de Jean-Christophe Dollé - Mise en scène de Clotilde Morgiève et Jean-Christophe Dollé - Avec Yann de Monterno, Clotilde Morgiève, Juliette Coulon, Félicien Juttner, Erwan Daouphars, Aurélie Vérillon, Elisa Oriol. - Conception vidéo Mathias Delfau - Conception sonore Michel Bertier - Lumières LN - Scénographie et costumes Marie Hervé - Chorégraphie Magali B - Musique Jean-Christophe Dollé

Production FOUIC Théâtre - -Coproduction Maison du Théâtre et de la Danse – Ville d'Épinay sur Seine. La compagnie, en résidence à la Maison du Théâtre et de la Danse, est soutenue par le Conseil Départemental de Seine St Denis. Avec le soutien d'ARCADI – Ile de France, de l'ADAMI et de la SACD.

Point de départ



La « timeline » est la « ligne du temps » et c'est « l'utilisateur » qui en est le maître. En un clic, il change le curseur de place, pouvant rejouer à l'infini un passage désiré, ou éviter un moment ennuyeux. Ce qui frappe, c'est l'abolition de la durée. Il n'y a plus le temps matériel du rembobinage, nous sommes dans un rapport d'immédiateté absolue avec le temps, un rapport de pur

présent. **En apparence** c'est un détail, nous allons simplement un peu plus vite qu'avant. **En réalité** c'est un changement fondamental de notre rapport au temps auquel nous avons l'impression de ne plus rien devoir. Tout est ici sous nos yeux. Le théâtre peut-il survivre à tout cela ?

Situation

ÇA est mort. Il faut l'enterrer. ÇA ? C'est quoi ? ÇA c'est cet instant précieux où des personnages entrent sur une scène. Cet instant où, parce que déconnecté du monde réel, le spectateur peut se laisser attraper par l'imaginaire théâtral.

Et donc

Des êtres posés là sur scène sont les personnages d'une pièce. Leur texte se dérobe à leur mémoire, leurs mouvements sont empêchés, ÇA ne peut pas avoir lieu. Ça ne peut plus être cru. *Timeline* c'est donc l'histoire d'acteurs qui n'arrivent plus à jouer, de spectateurs qui ne tiennent plus leur rang, d'un auteur qui n'invente plus. C'est le temps qui débloque. Le temps qui n'avance plus comme il faudrait.



Elle apparaît, ficelée dans son imper mastic, sa valise à la main, puis reste pétrifiée, face à la salle. « On ne sent pas le public avec nous, ça fait un moment que ça trifouille » s'exclament avec elle plusieurs des acteurs qui l'accompagnent. Le théâtre va mal « le théâtre est mort » proclame même un des mots d'ordres peints sur des pancartes. Et la pièce initiale reste en carafe. La compagnie Fouic a choisi de s'interroger sur cet art vivant qu'elle pratique avec une ironie acide. Ici, Yann de Monterno, Clotilde Morgiève (également à la mise en scène avec Jean-Christophe Dollé qui signe le texte), Juliette Coulon, Félicien Juttner, Erwan Daouphars, Aurélie Vérillon, Elisa Oriol cherchent une porte de sortie. Mais leur univers ressemble à un

puzzle symbolisé par le plateau qui se déplie ou se replie par petits bouts. A ne pas rater non plus, l'énoncé des mots trop rapidement frappés sur le clavier de l'ordinateur. Quand l'auteur ne peut plus suivre. C'est très drôle, mais pas seulement.

Gérald Rossi. L'Humanité

En chemin : Acteur 2.0 – forme brève itinérante

Contexte

Profitant de sa résidence à la Maison du Théâtre et de la Danse d'Épinay-sur-Seine et des missions de sensibilisation des publics et de démocratisation culturelle qui l'accompagnent, f.o.u.i.c a décidé de monter une suite de créations de formes brèves dont le dispositif technique permet de jouer partout et surtout là où le théâtre ne passe pas. Acteur 2.0 est la première du cycle. Elle a été créée en janvier 2016 en amont de Timeline. Elle joue sur les rapports que nous entretenons avec les « machines » neo-technologiques, la virtualité numérique et les questions qu'elles induisent dans les vies humaines. Ces courtes pièces sont pour f.o.u.i.c l'occasion de confronter son travail à l'échange, au dialogue et à la critique dans des conditions privilégiées. f.o.u.i.c a aussi l'espérance que ses « créations transportables » sauront soutenir le travail des structures culturelles qui agissent hors les murs et qu'elles seront l'occasion d'inventions de projets co-construits que f.o.u.i.c ne saurait imaginer seule. La prochaine sera créée au cours de la saison 16-17.



Texte de Jean-Christophe Dollé et Félicien Juttner - Interprétation Félicien Juttner - Mise en scène de Jean-Christophe Dollé - Vidéo de Clotilde Morgiève, François de Galard et Anthony Dubois - Décor de Marie Hervé.

Argument

La carrière de Félix n'a pas tenu toutes ses promesses. Jadis promis aux premiers rôles dans les plus grands théâtres, il se retrouve à faire de la promotion pour les caméscopes dans un magasin d'électroménager. Mais Félix a l'esprit pratique et comme il nous le dira lui-même, « je l'aimais bien moi mon petit boulot ».

Ce jour-là alors qu'il se prépare à commencer sa journée de travail et à donner le meilleur de lui-même à la clientèle laborieuse et méritante de Mondial & Lectro, son image apparaît dans un téléviseur.

Son double virtuel lui apprend sans égard qu'il le remplace désormais. Perplexe, amusé et inquiet, Félix ne saisit pas tout de suite la portée de la nouvelle.



Et il y a quelque chose qui cloche : son double, c'est lui Félix mais... en mieux ! En beaucoup mieux même. Une sorte de Super Félix omnipotent, inaltérable et ambitieux. Un Félix 2.0 qui n'a besoin ni de lait d'avoine, ni de tranquillisant, ni de repos pour faire ce qu'on attend de lui.

Félix se débat face au mépris triomphateur de son double tout puissant : il a tout de même quelque chose à dire...

Qui l'emporte ? C'est à voir.

Informations pratiques

Durée de la représentation : **30 minutes** / **Montage et démontage** en **40 minutes**. / **Entre deux et quatre personnes en tournée** selon le projet de l'organisateur / A priori **3 représentations maximum par jour** / Besoin d'une **alimentation électrique** et d'un prolongateur¹ / à ce détail près Le spectacle est conçu pour être joué dans des **salles non équipées** L'ensemble du **dispositif scénique tient dans une petite voiture** grâce à l'ingéniosité de Marie Hervé.

Peut se jouer en lumière du jour mais il peut être nécessaire d'occulter un peu les ouvertures pour ne pas gêner la réception vidéo // Prévoir de réserver un **espace de jeu de 4x4**. Le régisseur est installé derrière l'espace de jeu, il est autonome // **Rapport « scène » - salle frontal**, efficace et indolore // **La jauge** dépend beaucoup de la configuration de la salle mais on peut tout de même songer (jusqu'à preuve du contraire) que 100 spectateurs est un grand maximum pour que ça se passe bien pour tout le monde.

Contextes de représentations connus à ce jour :

Nous avons notamment joué ou jouerons Acteur 2.0 dans les situations suivantes :

un théâtre de poche (Ciné théâtre 13 dans le cadre de leur joli festival des Mises en Capsules) / une salle de réunion (Maison du Théâtre et de la Danse à Epinay-sur-Seine) / un festival (Virtual Homme – TVH à Bagneux) / un centre socio-culturel (CSC Mandela à Epinay-sur-Seine) / une journée thématique (Ville d'Epinay-sur-Seine) / une présentation de saison (Ville de Saint Gratien) / une tournée hors les murs (TVH à Bagneux) / une médiathèque (Médiathèque Colette à Epinay-sur-Seine) / un autre centre socio-culturel (Maison du Centre à Epinay-sur-Seine)

¹ f.o.u.i.c peut fournir le prolongateur mais f.o.u.i.c aime bien être accompagné.

Calendrier

Timeline – création	Du 7 au 30 Juillet 2016	Le Girasole. Avignon
Acteur 2.0	17 septembre	CSC Mandela. Epinay-sur-Seine Médiathèque Colette. Epinay-sur-Seine
	24 septembre	Théâtre de St Gratien (ouverture de saison)
	28 septembre	Forum Les Presles. Epinay-sur-Seine.
Mangez-le si vous voulez	5 novembre	Théâtre de Bures sur Yvette.
Mangez-le si vous voulez	8 novembre	Le Carreau, SN de Forbach.
Timeline	18 et 20 novembre	MTD Epinay-sur-Seine.
Acteur 2.0	19 novembre	CSC Maison du Centre. Epinay-sur-Seine.
Mangez-le si vous voulez	25 novembre	Théâtre de Saint Gratien.
Timeline	Du 19 au 22 janvier	Théâtre Victor Hugo. Bagneux.
Acteur 2.0	16 mars 2017	ICM de La Pitié Salpêtrière.
Acteur 2.0	1 avril	Théâtre de Franconville. 3 repr HLM.
Mangez-le si vous voulez	13 mai	Théâtre des deux rives. Charenton.

f.o.u.i.c

Fouic théâtre - 43 bis Villa d'Alésia, 75014 Paris • fouic@free.fr • www.fouic.fr - 33 (0)6 12 47 44 52 •
Siret : 440 776 524 00017 • APE : 9001Z • Licence 106 31 27

direction artistique Clotilde Morgiève et Jean Christophe Dollé : fouic@free.fr

président : Lionel Bordeaux

production, administration, diffusion : Laurent Charvillat : laurent.charvillat@fouic.fr - 33 (0)6 86 90 27 70

presse et tournées : Flora Guillem : floraguillem@hotmail.fr